

## คู่มือการติดตั้ง FoxitPDFEditor สำหรับบุคลากรมหาวิทยาลัยทักษิณ เพื่อใช้ในการจัดการเอกสาร pdf ของหน่วยงาน

### 1. ดาวน์โหลดโปรแกรมติดตั้ง FoxitPDFEditor

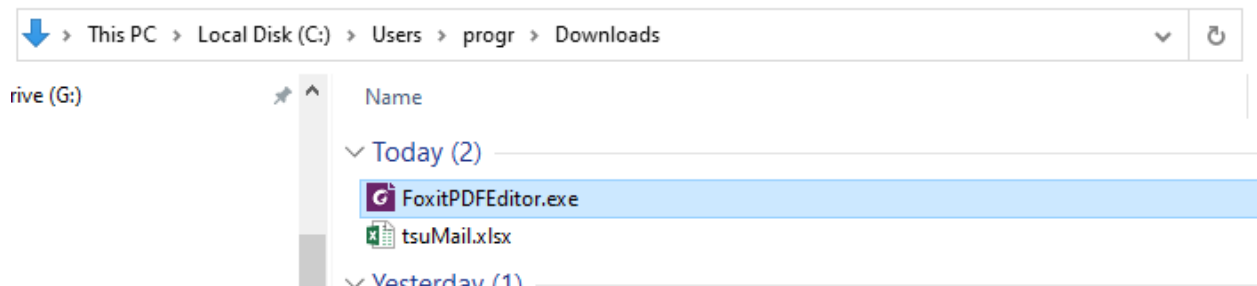
- สำหรับ Windows

<https://drive.google.com/file/d/14EjLjoVEcyc3C56GQcjyGF4oVP2VA8VK/view?usp=sharing>

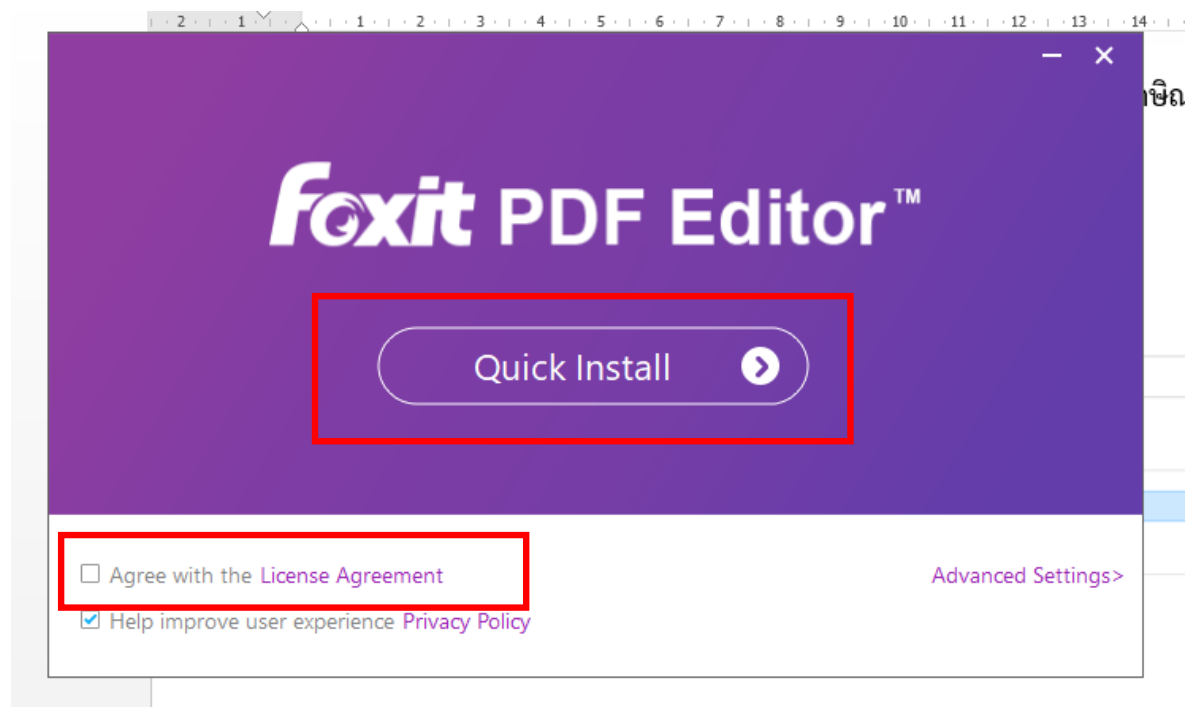
- สำหรับ Mac

<https://drive.google.com/file/d/17Di1msx-c9p1fvSolVpJj91PBNyWmkWw/view?usp=sharing>

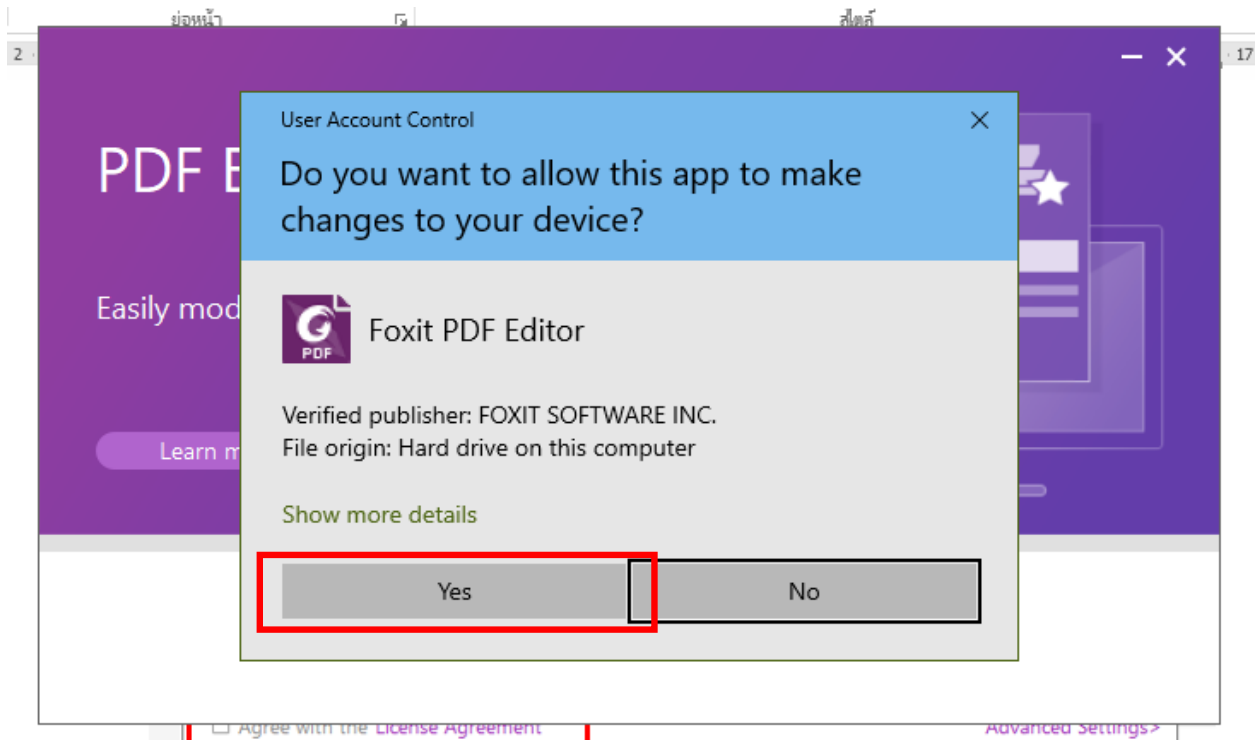
### 2. คลิกที่ FoxitPDFEditor.exe เพื่อทำการติดตั้ง



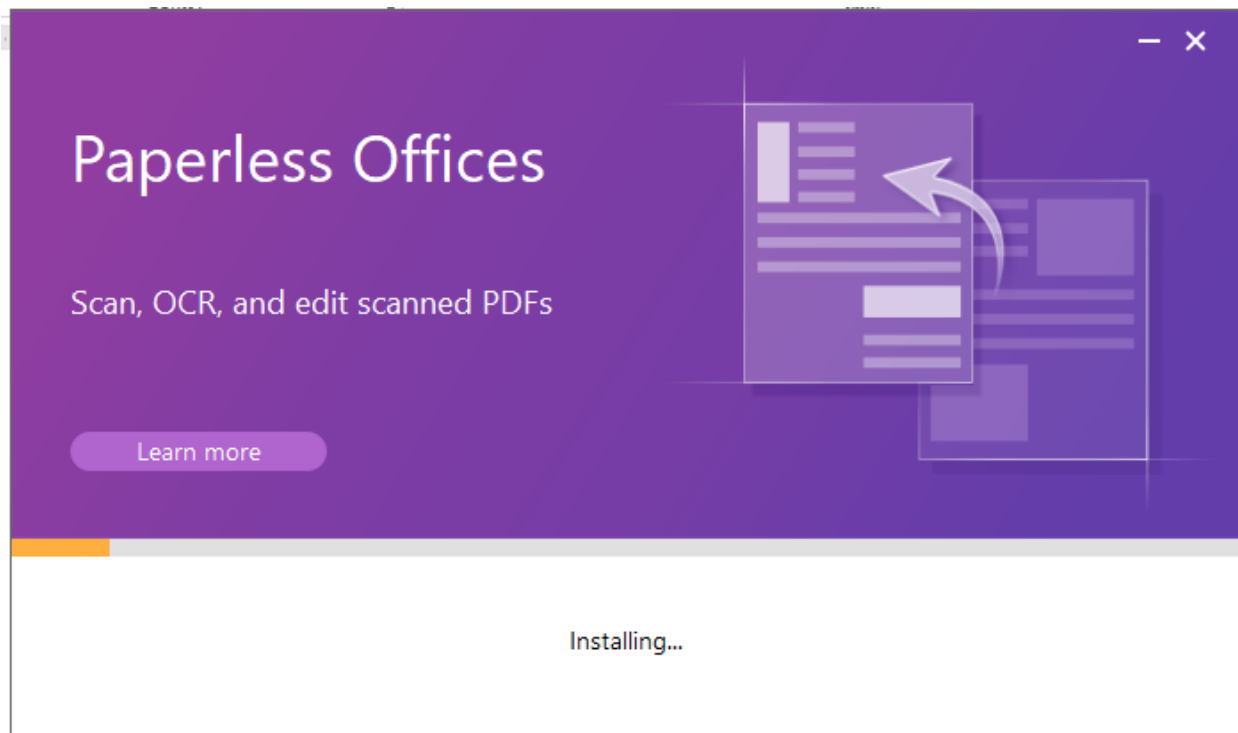
### 3. คลิก Agree และกด Quick Install



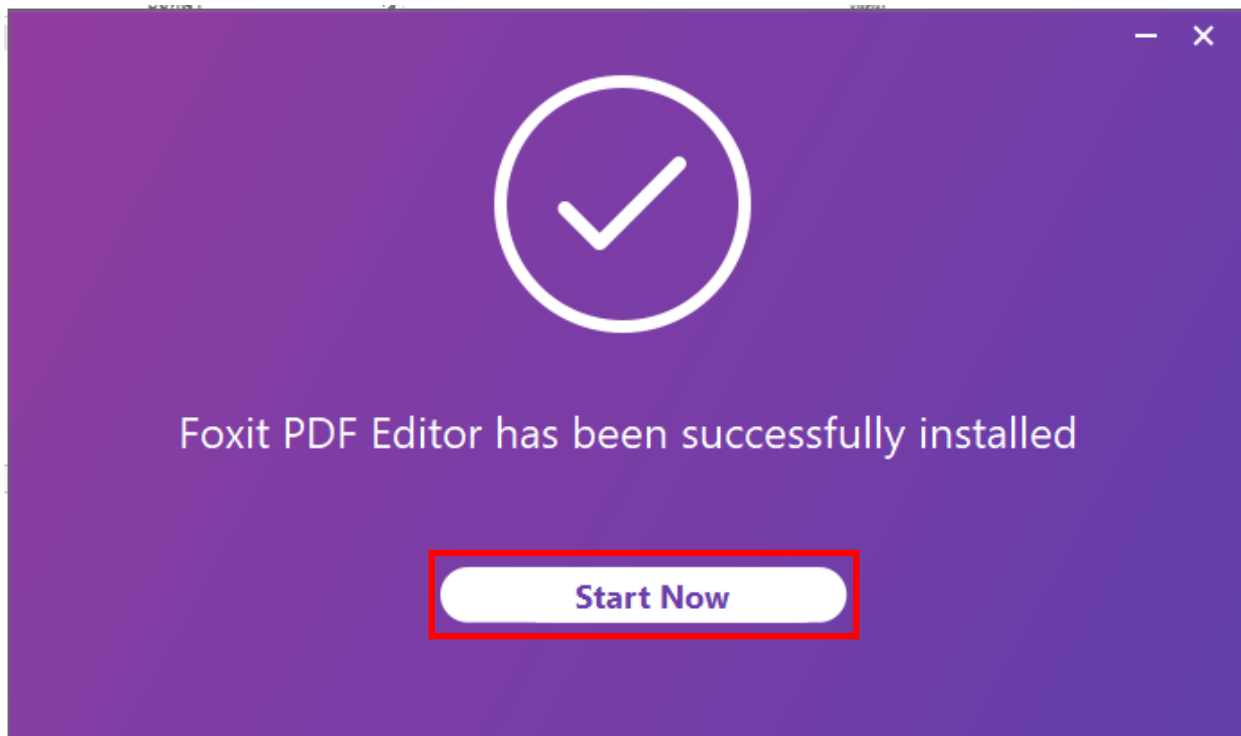
4. กด YES เพื่อเริ่มการติดตั้ง



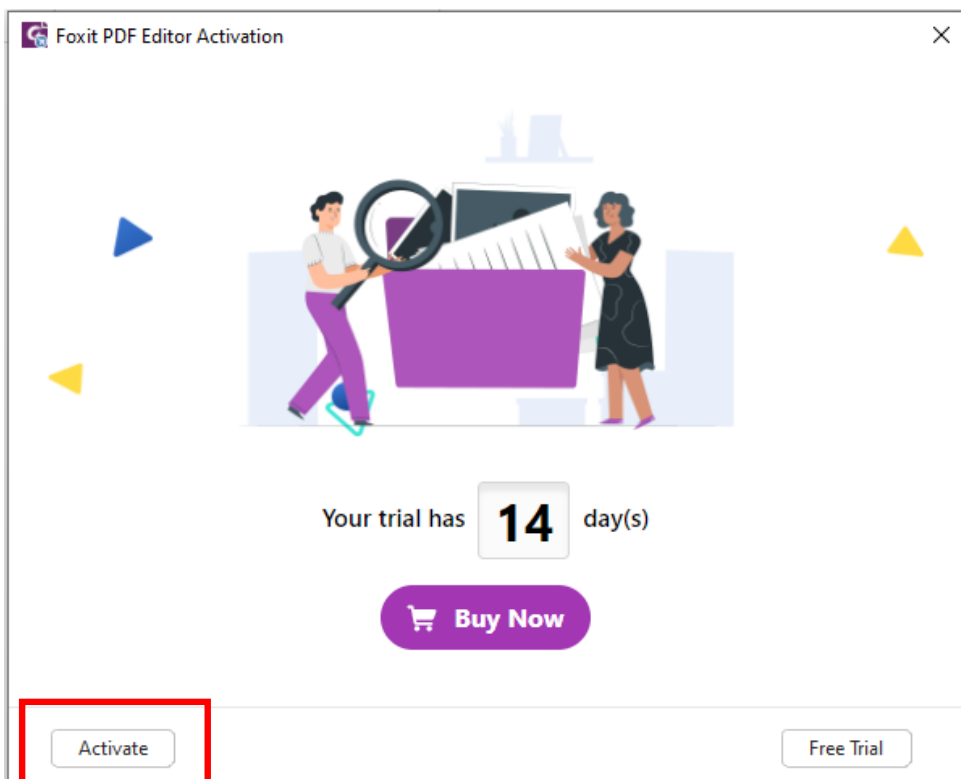
5. รอจนการติดตั้งเสร็จสมบูรณ์



6. หลังติดตั้งเสร็จกด Start Now

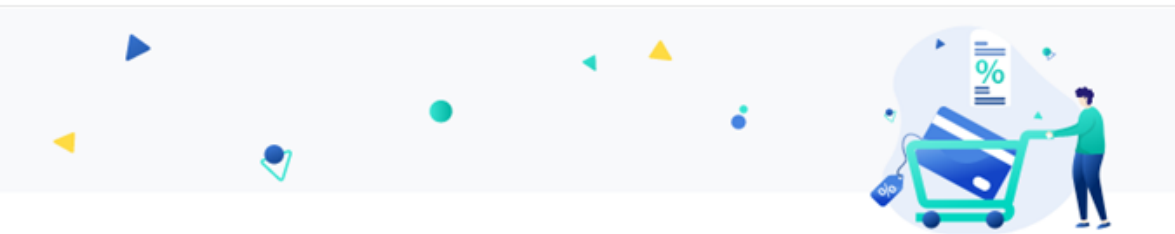


7. กด active



## 8. กด Sign In

**Foxit PDF Editor Activation** ✕



**Subscription**

If you already have a Foxit PDF Editor subscription, sign in to your account.

Note: You may need to sign in again if you go a long time without using Foxit PDF Editor.

**Sign In**

**Perpetual License**

If you have purchased a license to Foxit PDF Editor, enter the entire registration code or key file here, then click Activate.

**Activate**

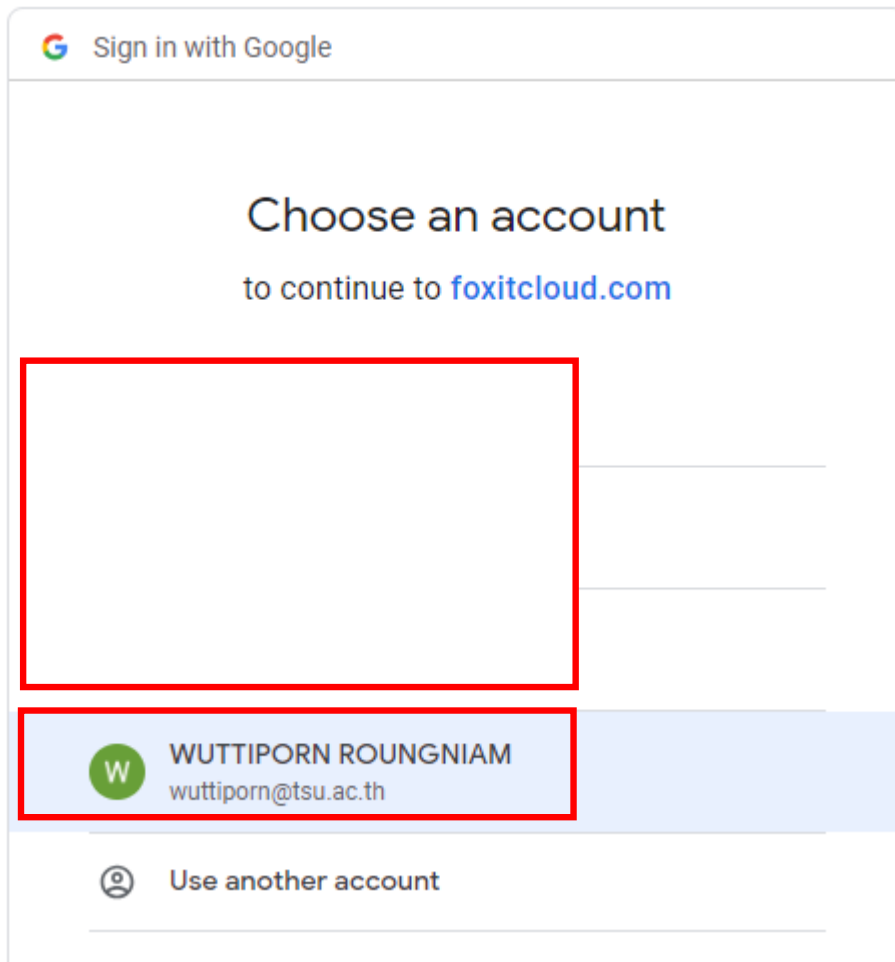
**Back** **Free Trial**

9. เลือก Sign in with Google

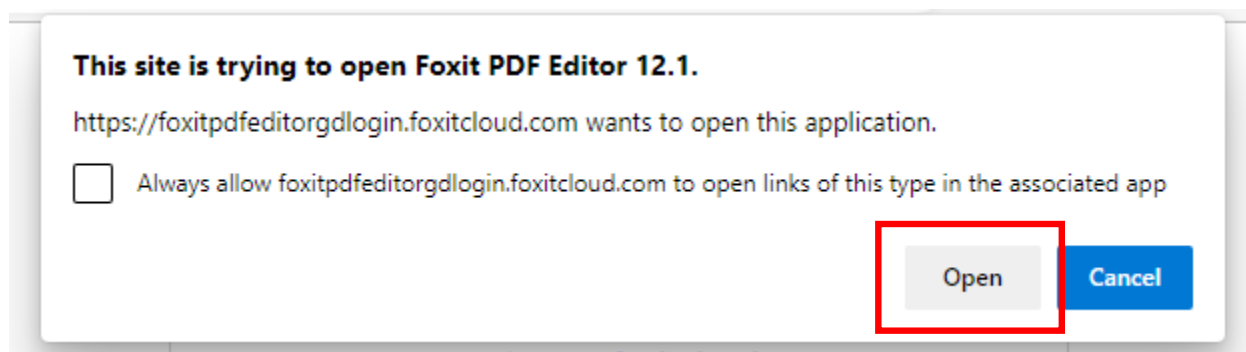
The image shows a web browser window titled "Sign In" with a close button (X) in the top right corner. Below the title bar is an orange header with the text "Login to Your Account" in white. The main content area contains a login form with the following elements:

- An "Email" input field.
- A "Password" input field.
- A checked checkbox labeled "Remember Me" and a link "Forgot Password?".
- A dark blue "Login" button with a right-pointing arrow.
- Links for "Create a new account" and "SSO Login".
- A button labeled "Sign in with Google" with the Google logo, which is highlighted by a red rectangular box.
- The word "OR" centered between two horizontal lines.
- Four social media icons in circles: Facebook (f), Microsoft (Windows logo), LinkedIn (in), and a graduation cap icon.

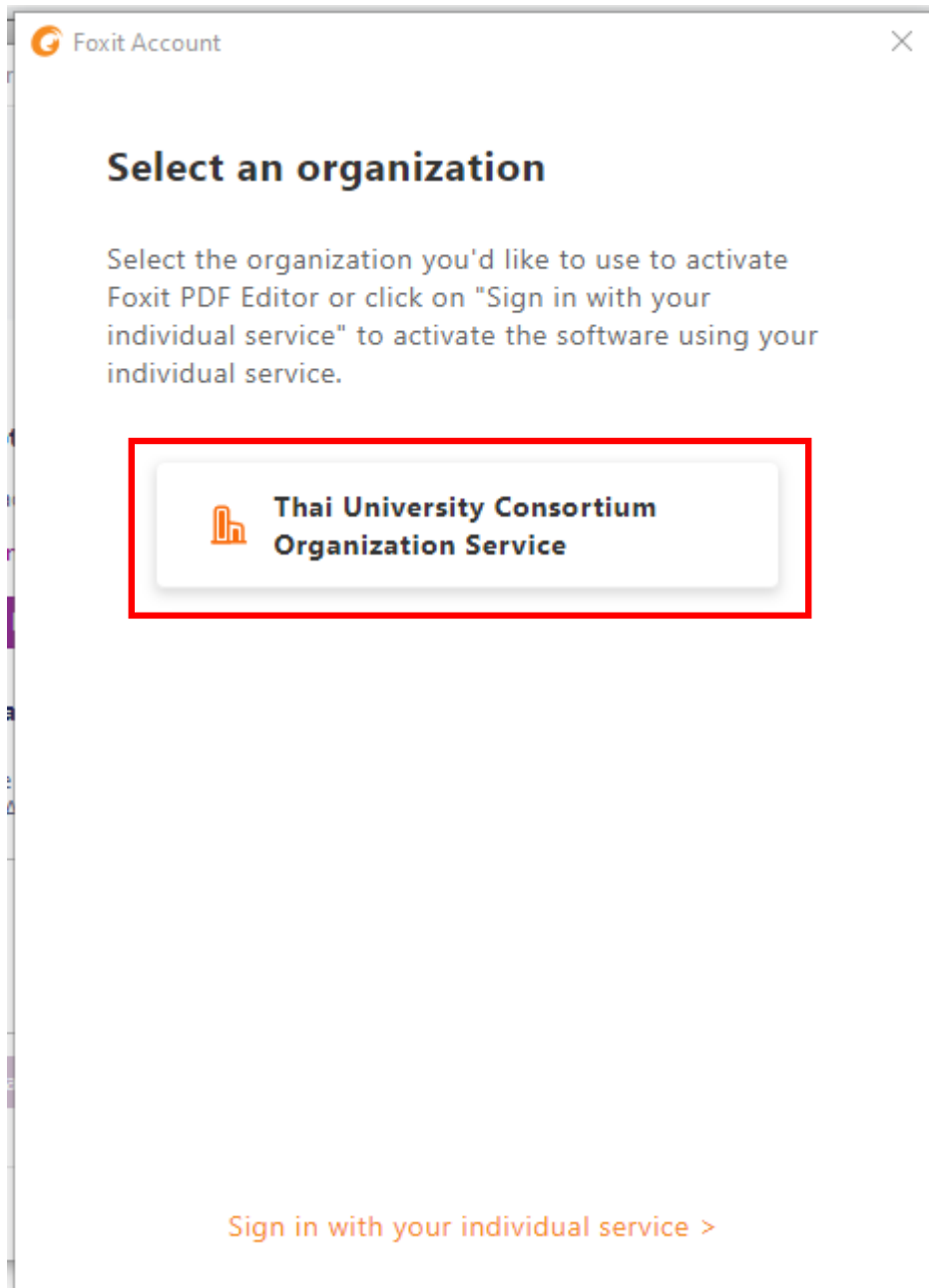
10. เลือก account ที่เป็น [XXX@tsu.ac.th](mailto:XXX@tsu.ac.th)



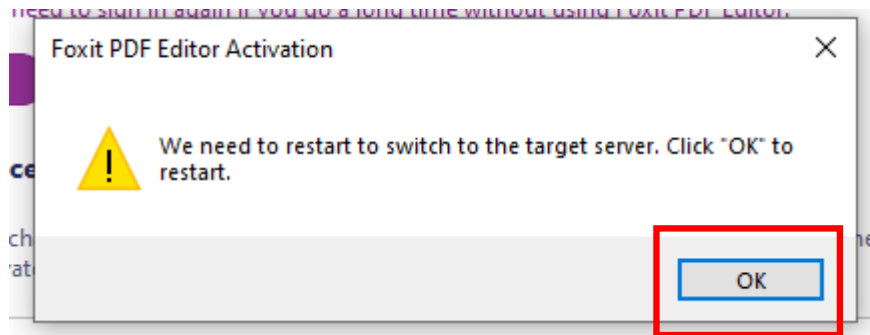
11. จะพบข้อความแจ้งเตือนให้กด Open



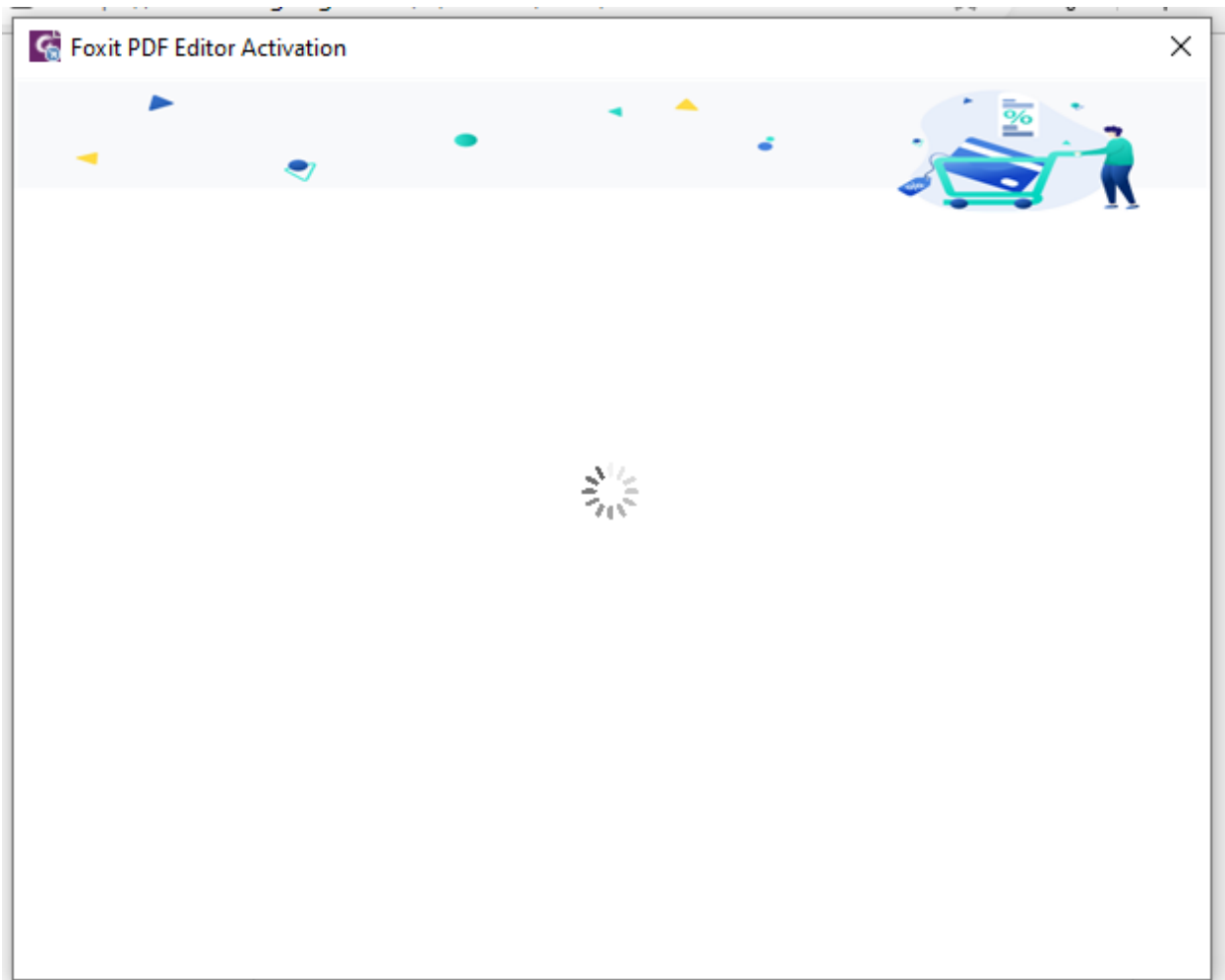
## 12. มหาวิทยาลัย Thai University Consortium



13. คลิก OK เพื่อ restart

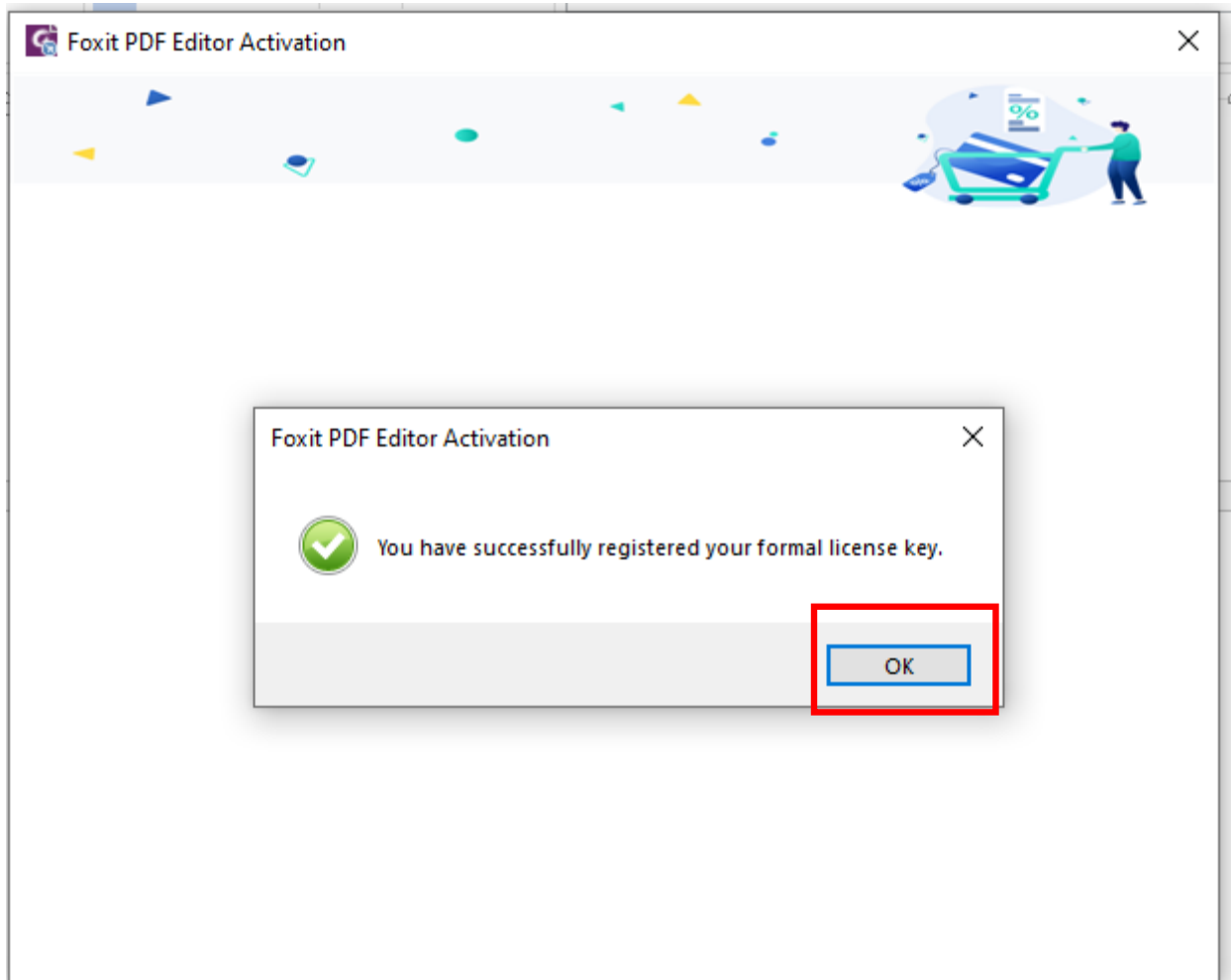


14. รอประมวลผล





15. เมื่อประมวลผลเสร็จ คลิก OK



16. เครื่องมือการติดตั้ง 1 คนสามารถใช้งานได้ 2 อุปกรณ์

